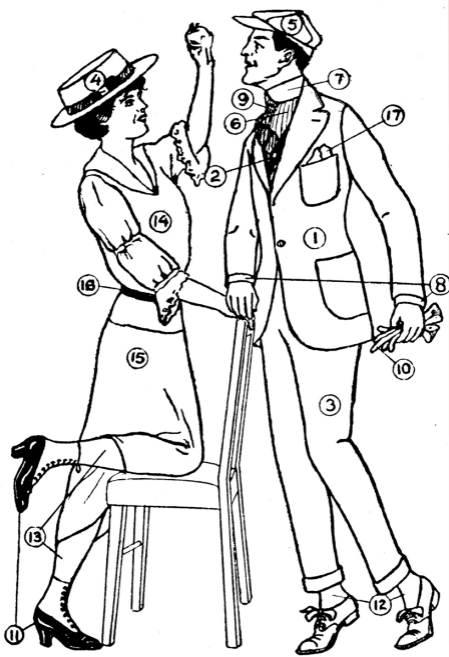


SOLDIERS' FRENCH COURSE

c. 1916



- 1.** L'habit
lah-bee
- 2.** Le gilet
(jee-lay)
- 3.** Le pantalon
(pahñ-to-lohñ)
- 4.** Le chapeau
(sha-po)
- 5.** La casquette
(kas-kett)
- 6.** La chemise
(shuh-meez)
- 7.** Le faux-col
(fo-cohl)
- 8.** La manchette
(mahn-shett)
- 9.** La cravate
(krah-vaht)
- 10.** Le gant
(gahñ)
- 11.** Le soulier
(sool-yay)
- 12.** La chaussette
(sho-sett)
- 13.** Le bas
(bah)
- 14.** Le corsage
(kor-saj)
- 15.** La jupe
(jup)
- 16.** La ceinture
(suhn-tür)
- 17.** Le mouchoir
(moo-sh-wa)